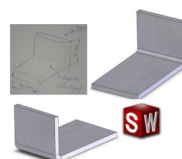


3

Participer à une revue de projet

DAO - Support de caméra



dimanche 30 juillet 2017

Connaissances	N°	Capacités à acquérir	NT *
Représentation structurelle. Modélisation du réel.	1.11	Réaliser un schéma, un dessin scientifique ou technique par une représentation numérique à l'aide d'un logiciel de conception assistée par ordinateur, en respectant les conventions.	3
Méthodologie de choix de matériaux.	2.5	Choisir un matériau dans une liste fournie en fonction d'un critère défini dans le cahier des charges.	3

BO ou Référentiel : BO spécial n°6 du 28 Août 2008

* NT : Niveau Taxonomique (1 : Information / 2 : Expression / 3 : Maîtrise d'outils)

SITUATION DANS L'ANNEE :	• Selon la date de démarrage du projet - Etape 3/5
PREREQUIS :	• /
DUREE :	• 1 séance de 2 heures
SUPPORTS :	
DOCUMENTS :	• TPWorks
AUDIO-VISUELS :	• Projecteur et vidéo projecteur
AUTRES :	• Solidworks
BIBLIOGRAPHIE :	• /
LIENS :	• Sources : /

	N°	Type	Intitulé	Support	Conn.	Durée
Activités Séance	1	<i>Etude de dossier</i>	Travail en îlot	Dossier papier et TPWorks	1.11 2.5	2 H
			Réaliser la maquette numérique 3D du support de téléphone et appliquer un matériau. Relever les propriétés (Masse, surface, volume)			

Quelles formes et dimensions peut prendre le support de caméra ?

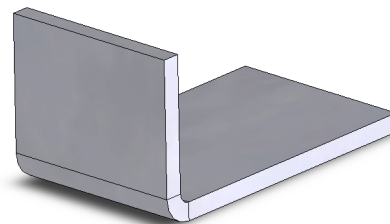
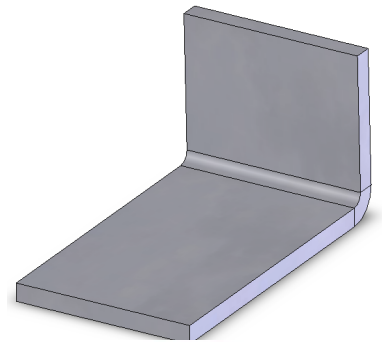
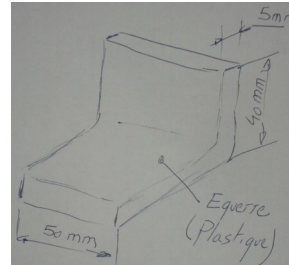
DAO - Support de caméra

Présentation de l'activité

La réalisation d'un croquis à **main levée** est l'une des premières étapes d'un projet. Cependant, on peut améliorer la phase de conception préliminaire en utilisant un logiciel de **Dessin Assisté par Ordinateur** - appelé communément **DAO**.

Le logiciel **Solidworks** est parfaitement adapté pour représenter des pièces ou des mécanismes sous forme de volumes.

Dans cette activité, vous devrez représenter le support de caméra que vous avez imaginé.



Quelles formes et dimensions peut prendre le support de caméra ?

DAO - Support de caméra

Page 1/1

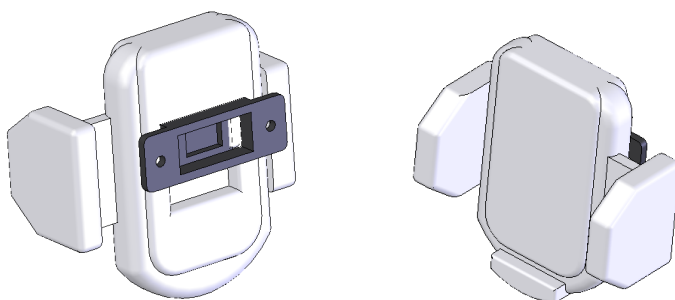
Représenter votre support de téléphone à l'aide de Solidworks

1.1 Durée indicative : 2 heures

- Dessiner le support de téléphone que vous avez imaginé puis réaliser l'assemblage en installant tous les autres éléments (holder, du clip de fixation, visserie, etc ...)

Voir les deux ressources :

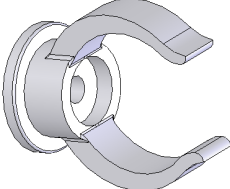
- Eléments de fixation fichier**
- Eléments de fixation - Catalogue**



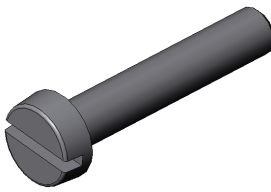



Dessin	Désignation	Pièce	Assemblage
	Collier D32	X	
	Ecroû à oreilles M5	X	
	Ecroû hexagonal H - M3	X	
	Fixation MiniHolder	X	
	Fixation		X
	MiniHolder + Fixation MiniHolder		X
	MiniHolder	X	

1.2 Durée indicative : 1 heure

- A l'aide de la **Ressource - Initiation à Solidworks**, réaliser la mise en plan puis l'impression du dessin du support

Dessin	Désignation	Pièce	Assemblage
	Collier D32	X	
	Ecou à oreilles M5	X	
	Ecou hexagonal H - M3	X	
	Fixation MiniHolder	X	
	Fixation		X
	MiniHolder + Fixation MiniHolder		X
	MiniHolder	X	

Dessin	Désignation	Pièce	Assemblage
	Rondelle plate Type Z - 3	X	
	Rondelle plate Type Z - 6	X	
	Vis à tête cylindrique fendue CS M3 - 16	X	
	Vis RLS M5 - 25	X	